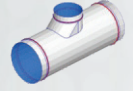




Round Offset



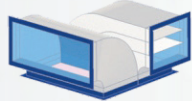
Shoe Tee Offset



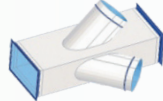
Trousler Piece



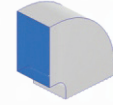
Oval to Square



Double Radius Bend



Straight With Oval Branches



Radius Bend

Teknik Veriler

Güç	: 12 KW
Gerilim-Frekans	: 380/400VAC 50-60Hz 3PH+N+PE
Akım	: 18A
Hava İhtiyacı	: 189 lt/dk
Hava Basıncı	: 7 Bar
Net Çalışma Alanı	: 3200mm x 1500mm
Maximum Çalışma Hızı	: 25 m/dk (Boştaki Hızı)
Kesme Hızı	: 1-12 m/dk
Makina Ölçüleri (UxGxY)	: 4,4m x 2,2m x 1,4m
Sac Kalınlıkları (Opsiyonlu)	: 0,50mm - 3,0mm Arası Galvaniz, Alüminyum, Siyah DKP/HRP 0,50mm - 2,0mm Arası Paslanmaz
Makina Ağırlığı	: 970 Kg
Hareket Aksamları	: X ve Y Ekseni Triger Kayış, Z Ekseni Pnömatik
Motor Aksamı	: 400 Watt Servo
Kontrol Sistemi	: Pulser CNC Kontrol
Program	: Autodesk Fabrication Camduct (Son Versiyon) (Lisanslı)
Plazma Güç Kaynağı	: Magmaweld
Plazma Kesim Tablası	: Izgara Tipi Hava Emişli Tabla
Hassasiyet	: +/- 0,50mm
Opsiyon 1	: 6000mm x 1500mm
Opsiyon 2	: Ultracut 100 HD
Opsiyon 3	: Hyperterm Powermax (Opsiyonlu Güç)

PLAZMA SAC BESLEME

Plazma makinesinde en büyük problem sacda verilen firelerdir. Çoğunlukla kesim alanının dışında kalan son kısımdaki saclar maalesef kullanılmadan fireye ayrılır.

Sac besleme ünitemiz, sacı rulo sacdan alır, doğrultur, ve plazma makinesinin üstüne verir. Bu işlem; Plakadan sac olarak koyduğunuz önceden kesilmiş sacın fire bırakmasını engeller, Plazmada kesim yapan oparötörün vakit kaybına engel olur.

Teknik Veriler

Güç	: 2,2 KW
Gerilim - Frekans	: 380/400VAC 50-60Hz 3Ph+N+PE
Akım	: 5,5A
Besleme Hızı Aralığı	: Ortalama: 4 m/dk
Sac Kalınlıkları	: 0,50mm - 1,20mm Arası
Makina Ölçüleri (GxUxY)	: 1,22m x 2,18m x 1,2m
Makina Ağırlığı	: 880 Kg
Opsiyonlar	: 1 / 2 / 3 / 4 / 5 / 6 Beslemeli ve Rulo Açıcılı

